

Tonleitern

Heiko Raubach

C-Dur

6 4 2 1 4 2 4 1 1 3 4 2 4 1 2 4 6

F-Dur

10

6 4 2 1 6 4 2 1 4 1 2 4 6 1 2 4 6

Bb-Dur

19

1 6 4 3 1 4 2 1 3 1 2 4 1 3 4 6 1

Es-Dur

28

3 1 4 3 1 3 1 3 1 3 1 3 1 3 4 1 3

As-Dur

37

3 1 6 5 3 1 4 3 1 3 4 1 3 5 6 1 3

Des-Dur

46

5 3 1 5 3 1 3 2 3 2 3 1 3 5 1 3 5

Ges-Dur

55

5 3 1 7 5 3 1 5 3 5 1 3 5 7 1 3 5

H-Dur

64

7 5 3 2 5 3 1 4 2 4 1 3 5 2 3 5 7

Tonleitern

E-Dur

73

7 5 3 2 7 5 3 2 5 2 3 5 7 2 3 5 7

A-Dur

82

2 7 5 4 2 5 3 2 4 2 3 5 2 4 5 7 2

D-Dur

91

4 2 5 4 2 4 2 1 2 1 2 4 2 4 5 2 4

G-Dur

100

4 2 7 6 4 2 5 4 2 4 5 2 4 6 7 2 4

Alternativ: Tonleitern in höherer Lage

F-Dur

109

1 4 2 1 3 1 2 1 2+ 1 2 1 3 1 2 4 1

As-Dur

118

3 1 3 2 3 1 2+ 3 1 3 2+ 1 3 2 3 1 3

Ges-Dur

127

5 3 1 4 2 3 1 3+ 3 3+ 1 3 2 4 1 3 5

E-Dur

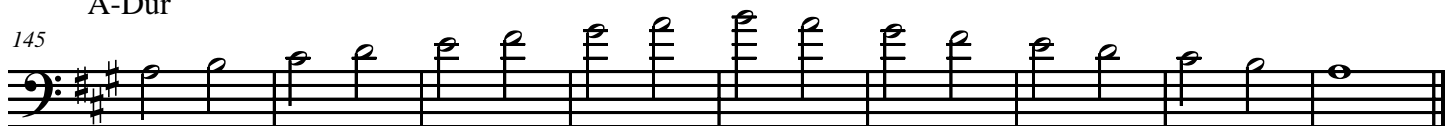
136

2 5 3 2 4 2 3 2 3+ 2 3 2 4 2 3 5 2

Tonleitern

A-Dur

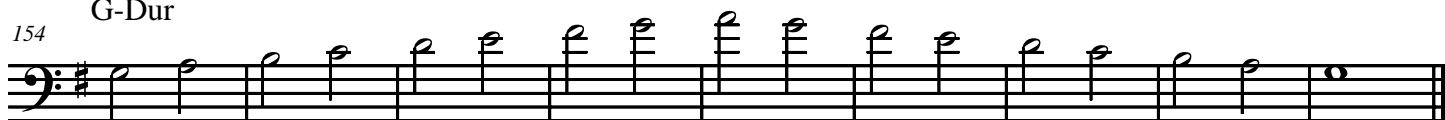
145



2 4 2 1 2 2+ 3+ 2 2 2 3+ 2+ 2 1 2 4 2

G-Dur

154



4 2 4 3 1 2 3+ 2+ 2 2+ 3+ 2 1 3 4 2 4

Chromatische Tonleiter

163



7 6 5 4 3 2 1 7 6 5 4 3 2 1 5 4

171



3 2 1 4 3 2 1 3 2 1 3+ 2+ 3 2 1

alternativ mit b's

179



7 6 5 4 3 2 1 7 6 5 4 3 2 1 5 4

187



3 2 1 4 3 2 1 3 2 1 3+ 2+ 3 2 1